

Mittwoch, den 09. März 2016, 19.00 Uhr

MITGLIEDERVERSAMMLUNG

Des Trägerverein Niederbergisches Museum in Wülfrath e.V.
im Niederbergischen Museum Wülfrath, Bergstrasse 22

Jeder Mensch hat seinen Platz in dieser Welt

Das so genannte Kunstprojekt, das sich an Wülfrather und Asylbegehrende wendet, kommt nach zwei Monaten zum Ende.

23 Stühle wurden unter der Fachkenntnis der Künstler, Elke Voss-Klingler und Claus Klingler, farblich gestaltet.

Das Ergebnis wird nun präsentiert und lädt an ungewöhnlichen Stellen im Museum zur Besichtigung ein.

Am Sonntag, 24.1.2016 endet die Ausstellung mit einer „Etwas anderen Kaffeetafel“, bei der über den Niederbergischen Tellerrand geschaut wird. Neben den Künstlern ist an der Tafel noch Platz für weitere neugierige Besucher. Beginn 14.30 Uhr.

Vielfältig und bunt wird es bei dieser Kaffeetafel zugehen. Die farbige gestalteten Stühle und die Künstler werden an der Tafel ihren Platz einnehmen und die Besucher tun einen weiten Blick über den Bergischen Tellerrand hinaus. Sie lernen den Luxus des 18./19.Jahrhunderts kennen und sie werden mit allen Sinnen erleben, wie man von Hand Kaffeebohnen röstet und einen köstlichen Mocca daraus kocht. Die Trommelgruppe um [Silvia Sander](#) rundet die Veranstaltung ab und sorgt für einladenden Musikgenuss!

Aufnahmen der „Etwas anderen Kaffeetafel“

Fotos: Ulrich Erbach

Bilder des Kunstprojekts

Matinée am 12.06.2016 - Klassische Musik in historischen Kostümen

Am Sonntag, den 12. Juni 2016 um 11 Uhr lädt das Niederbergische Museum und die [Musikfreunde Wülfrath e.V.](#) zu einer besonderen Matinée ein.

Die Musikfreunde Wülfrath zeigen sich mit ihrer bunten Mischung aus Saiten-, Tasten- und Blasinstrumenten mal auf eine ganz andere Weise.

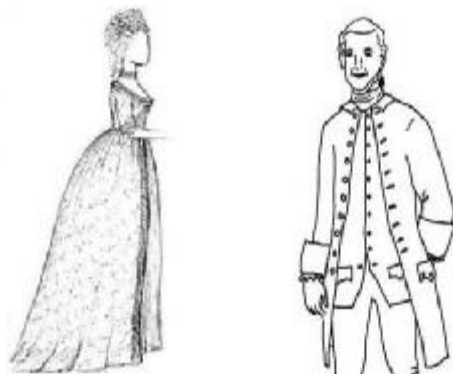
Im schönen Ambiente des Herminghaus-Raumes des Niederbergischen Museums präsentiert das Ensemble Klassische Musik in historischen Kostümen.

Wer mag, kann das musikalische Erlebnis noch mit einer kulinarischen Kleinigkeit, einer Barock-Suppe für 4,00 €, ausklingen lassen. Da die Sitzplätze im Herminghaus-Raum für die Matinee begrenzt sind, bitten wir darum, die Eintrittskarten im Vorverkauf zu erwerben. Karten können Sie ab dem 24.05. im Niederbergischen Museum für 3 € zu den Büro- und Öffnungszeiten erstehen:

Mo-Fr 10:00 – 12:00 Uhr und Mi, Sa und So 14:30 – 17:00 Uhr.

Nähere Informationen erhalten Sie unter 02058 / 7826690.

Bild bitte anklicken



Kinder erleben das Museum mit der Kamera

Im Rahmen der Fotoausstellung „Ansichten in Blau“, die noch bis zum 31. Januar im Niederbergischen Heimatmuseum zu sehen ist, führen die drei Hobbyfotografen Peter Delvos, Fritz Reich und Burkhard Rüdiger eine Veranstaltung für Kinder durch. Hierbei sollen die Kinder mit eigener Digitalkamera oder Smartphone ihre ganz individuellen Eindrücke im Museum festhalten.

„Wir wollen den Kindern die Gelegenheit geben, mit ihren Augen eigene Dinge im Museum zu entdecken, zu fotografieren und diese dann gemeinsam unmittelbar danach auf einem TV-Großbildschirm anzuschauen. „Der Fantasie und der Kreativität der Kinder sind dabei keine Grenzen gesetzt“, erklären die drei Akteure ihre Vorstellungen. „Die Kinder sollen Details im Museum selbst erkennen und fotografisch aus ihrer Sicht festhalten. „Unser Ziel ist es, bei den Kindern einerseits Interesse für das Museum zu erwecken und sie außerdem auf diese Art und Weise für das Fotografieren zu begeistern“.

Die Aktion findet im Niederbergischen Museum an zwei Samstagen jeweils um 14.00 Uhr statt.

Das Programm sieht folgenden Ablauf vor:

Samstag, 16. Januar 2016, 14.00 – 16.00 Uhr,

Fotoaktion mit Kindern in verschiedenen Räumen des Museums. Anschließend werden die von den Kindern erstellten Fotos für die TV-Präsentation aufbereitet.

Die Kinder suchen ihre jeweils schönsten Fotos aus, die von den Fotografen zu einer Diashow zusammengestellt werden.

Samstag, 23. Januar 2016, 14.00 – 16.00 Uhr,

Präsentation der von den Kindern ausgesuchten Fotos in einer Diashow mit anschließender Preisvergabe für die drei besten Bilder (1. Preis: eine

Unterwasserkamera). Die Fotos werden von einer Jury vorab ausgewählt. Jedes Kind erhält außerdem eine Teilnahmeurkunde.

Teilnehmen können Kinder im Alter von 6 bis 13 Jahre. Es müssen eine Digitalkamera und/oder ein Smartphone mitgebracht werden. Die Kinder müssen im Umgang mit den Geräten vertraut sein. Außerdem ist ein Anschlusskabel für Kamera und/oder Smartphone mitzubringen, damit die Fotos unmittelbar auf einem Rechner durch die Fotografen gespeichert werden können.

Die Teilnahmegebühr für beide Veranstaltungen beträgt insgesamt 9,00 € pro Kind.

Für Geschwisterkinder ist eine Ermäßigung möglich.

Die Hälfte der Teilnahmegebühr wird an den Förderverein des Niederbergischen Museums weitergeleitet.

Hier sehen Sie eine Auswahl der besten Fotos der Nachwuchs-Fotografen.

„Ansichten in Blau“ eine Fotoausstellung mit Diasshow

Vom 30. Oktober 2015 bis zum 31. Januar 2016

Die Fotografen: Peter Delvos, Fritz Reich und Burkhard Rüdiger sind drei Amateurfotografen, die sich vor zwei Jahren zu der Fotogruppe [Die Drei...](#) zusammengefunden haben. Sie präsentieren erstmalig Ihre Werke im Niederbergischen Museum.

[Weitere Informationen für Ausstellungsbesucher als PDF Datei. Bitte den Text anklicken.](#)



Jubiläum und Museumsfest 2016:

wann: 08. Oktober 2016

ab 14:00 Uhr

Niederbergisches
Museum Wülfrath,
Bergstraße 22



Programm

Altes Handwerk zum Anschauen
und Kreativsein

- Leyendecker
- Polsterer
- Kaffeeröster

Genuss, Kultur und Spaß

- Kaffee-Probier-Stube
- Cafeteria und Mundartliches
im Kaminzimmer
- Suchspiele für Kinder +
Erwachsene
- Kreatives für Kinder
- Großer Museums Flohmarkt
- Verkauf der Stühle aus dem
Projekt „Jeder braucht seinen
Platz“
- Stadtteilbücher

Sonderausstellungen

- die Geschichte des Trägervereins
- „Allerlei“ Gemälde von Petra Flachsenberg

- 14:30 „Da sind sie schief gewickelt“
Sprichwort-Führung durch
die Ausstellung

- 16:30 Jazz Trio

Für Sie geöffnet:

- Zinngießerei
- Webkammer
- Apotheke



Als Höhepunkt bieten wir in diesem Jahr ein Jubiläumsquiz an !

Gesellige Weinrunde in guter Stube Wülfraths



Zu einer geselligen Weinrunde in Wülfraths „Guter Stube“ lädt das Niederbergische Museum am 12.11.2016 in das Kaminzimmer des Museums ein. Es werden verschiedene Rot- und Weißweine zu mäßigen Preisen zur Verkostung angeboten. Für entsprechende Stimmung sorgt als „Singender Küfer“ Roland Gecke, der an gleicher Stelle auch schon als Kabarettist erfolgreich aufgetreten ist. In der legendären Kammermusik-Reihe „Konzert am Kamin“ wirkte er maßgeblich mit und trat mehrmals mit den Bergischen Salonlöwen im Niederbergischen Museum Wülfrath auf. Bei der fröhlichen Weinrunde informiert er in Liedform über die Trinkgewohnheiten der alten Deutschen, dabei erzählt er u.a. von der Begegnung eines schlesischen Zechers mit dem Satan und von einer Weinsause im „Rolandsbogen“.

Die bekannten Lieder können mitgesungen werden. Gemeinsam wird auch eine Antwort auf die Frage, warum es am Rhein so schön ist, formuliert werden. In der Moderation erklärt R. Gecke in humorvoller Art Wissenswertes über den Wein und dessen Genuss.

Beginn : 19:00Uhr Einlass : 18:30 Uhr. Dabei haben Sie Gelegenheit, die Bilderausstellung von Frau Petra Flachsenberg zu besichtigen.

Die ersten 12 Gäste erhalten eine Kostprobe eines alten Jahrgangs des Küfers.

Der Eintritt beträgt 5,00 €, dabei ist ein Getränk frei. Um Voranmeldung wird gebeten unter 02058/7826690 oder niederbergischesmuseum@gmx.de.



Die Apotheke des Niederbergischen Museums im Fernsehen

Am 8.6.2016 war ein Fernsighteam von „Wissen macht Ah!“ im Museum zu Gast. Gefilmt wurden Szenen für die KiKA-Sendung „Wissen macht Ah!“, die das Thema Nobelpreis angeht. Der Nobelpreis geht auf den schwedischen Erfinder und Industriellen Alfred Nobel zurück.

Die alte Apotheke des Niederbergischen Museums erwies sich als geeignet für einige Szenen.

Sendetermin:

Am 28.11.16 um 19:25 Uhr wird der Filmbeitrag im KiKA in der Sendung Wissen macht Ah! „Casino Deluxe“ ausgestrahlt



Bilder Karin Fritsche

Adventsfeier im Niederbergischem Museum an der Bergstraße

Einer alten Tradition folgend wird am 17.12.16 ab 15:30 Uhr in der guten Stube des Niederbergischen Museums eine Adventsfeier stattfinden.

Bei heißen Getränken und weihnachtlichem Naschwerk werden zur Einstimmung auf die Weihnacht Gedichte und Anekdoten aus vergangenen Tagen in bergischer Mundart, aufgelockert durch Dialekte aus anderen Regionen, vorgetragen. Ein gemeinsames Singen mit der musikalischen Begleitung von Uli Erbach an der Gitarre und Donald Heidel an der Zitter rundet das Programm ab.

Der Vorstand des Trägervereins Niederbergisches Museum Wülfrath freut sich mit zahlreichen Gästen und Freunden einen gemütlichen Adventsnachmittag feiern zu können. Gerne nimmt das Museum weitere Meldungen für mundartliche Beiträge an. Der Eintritt ist frei.



Niederbergisches  **Museum Wülfrath**
gegründet 1913
Bergstraße 22, 42489 Wülfrath, TEL 02058/7828690
www.niederbergischesmuseum.de EMail: niederbergischesmuseum@gmx.de

Am 28. Aug. 2016 eröffnete die Wülfrather Malerin Petra Flachsenberg eine Ausstellung ihrer Bilder im Niederbergischen Museum. Sie zeigt einen Querschnitt ihrer Arbeiten: „ALLERLEI!“

Zur Person:

Geboren 1959 in Wülfrath

Abitur am Gymnasium Wülfrath

Kunst/Germanistik Studium in Freiburg

Ausbildung zur Hebamme

Gaststudentin „Aktzeichnen“ bei Gerwald Kafka /Uni Wuppertal

Ausbildung „Bildnerische Gestalttherapie“

Weiterbildung an verschiedenen Kunstakademien

Petra Flachsenberg zeichnet und malt seit Kindertagen mit großer Schaffensfreude und „Erlebnislust“. Ihre Motive ergeben sich aus visuellem Reiz und sinnlicher Inspiration.

Die hier gezeigten Bilder zeigen einen Querschnitt Ihres Schaffens:

Das Spiel von Licht und Schatten, Wasserspiegelungen, Schattierungen von Farben, Strukturen und Formenvielfalt von Pflanzen und Blüten.

Aber auch immer wieder Menschen in ihrem vielfältigen, charakteristischen Ausdruck.



Gemäldeausstellung
PETRA FLACHSENBERG

Eröffnung am 28. Aug. 2016
11:00 Uhr

Niederbergisches



Museum Wülfrath
gegründet 1913

Bergstraße 22, 42489 Wülfrath, TEL 02058/7826690
www.niederbergischesmuseum.de, niederbergischesmuseum@gmx.de
